

# ОСЕНЬ- КРАСАВИЦА

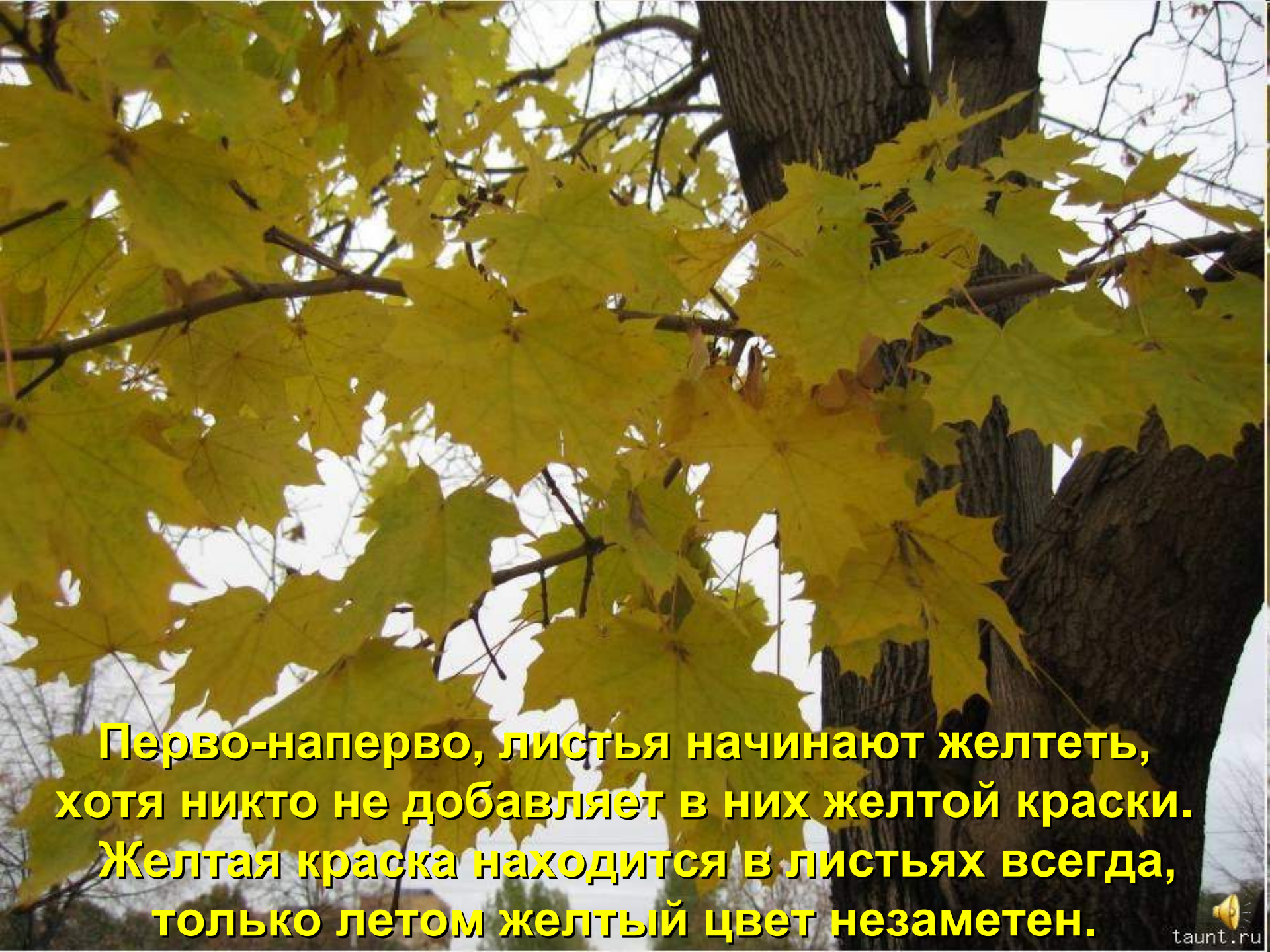


**АВТОР- КАРАМЫШЕВА НФ**

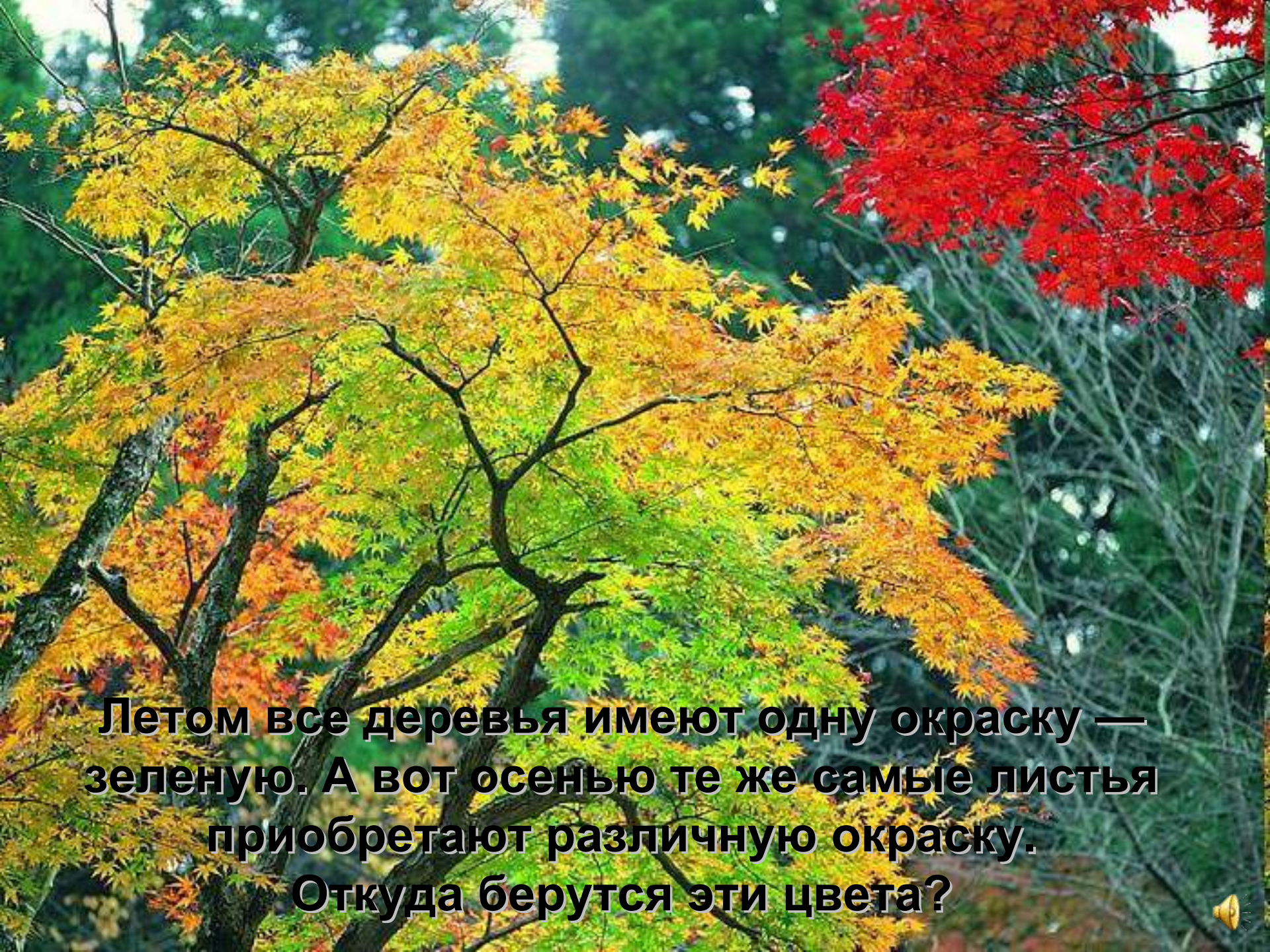


**Осень. В листьях происходят удивительные превращения.**

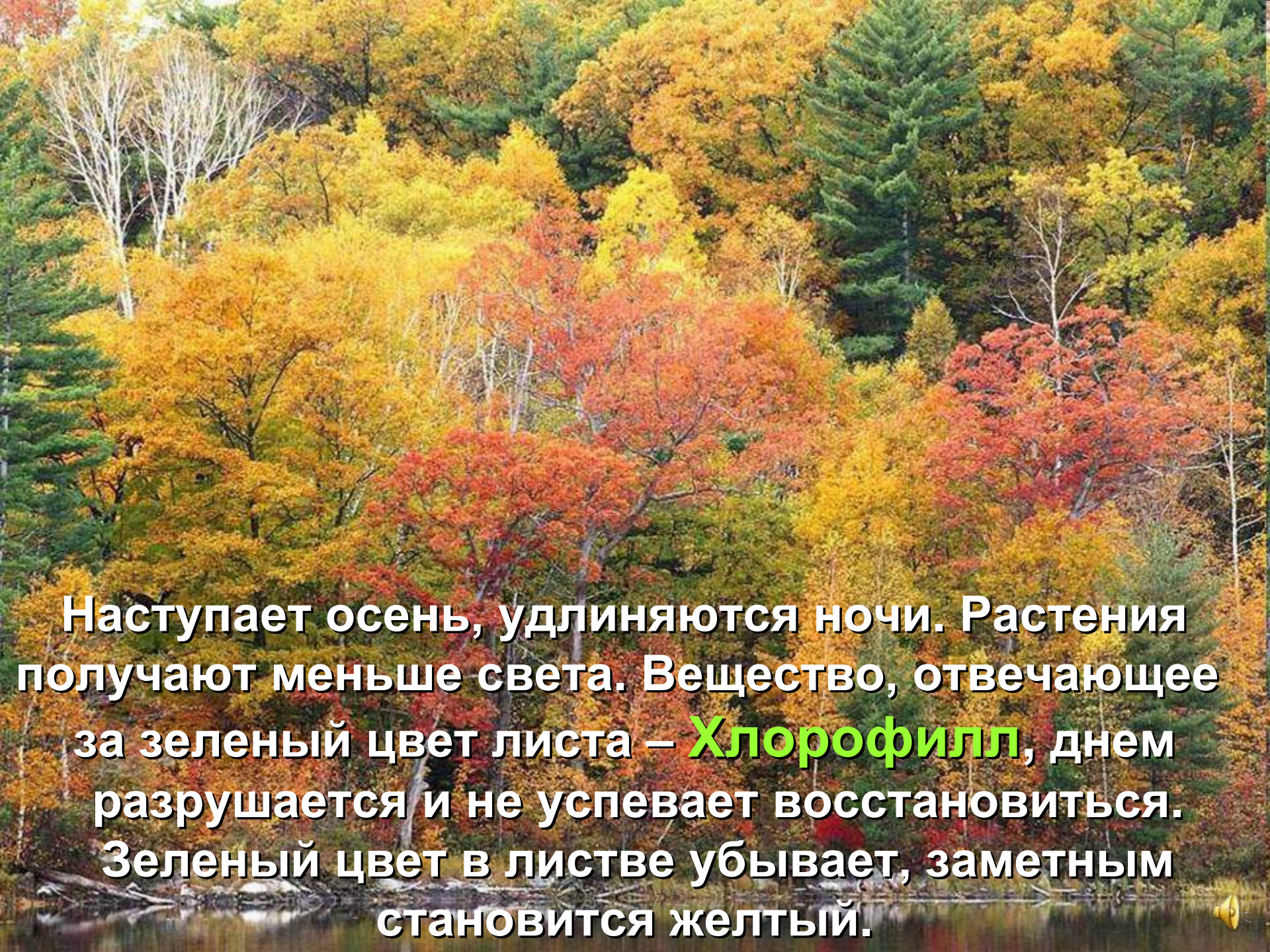


A photograph of a tree with bright yellow autumn leaves against a grey sky. The leaves are in various stages of yellowing, and the tree trunk is visible on the right side. The text is overlaid on the bottom half of the image.

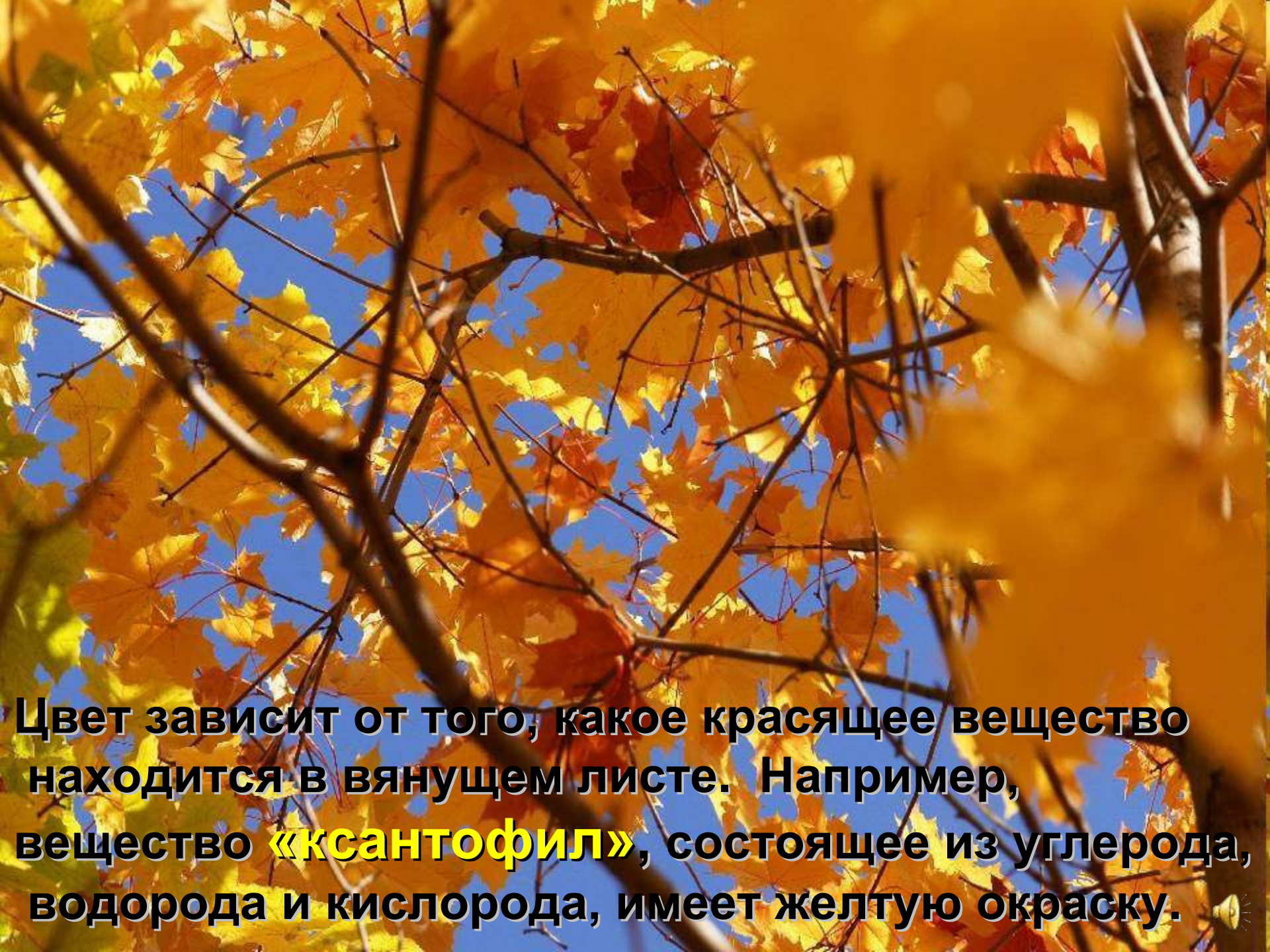
**Перво-наперво, листья начинают желтеть, хотя никто не добавляет в них желтой краски. Желтая краска находится в листьях всегда, только летом желтый цвет незаметен.**




**Летом все деревья имеют одну окраску — зеленую. А вот осенью те же самые листья приобретают различную окраску. Откуда берутся эти цвета?**



Наступает осень, удлиняются ночи. Растения получают меньше света. Вещество, отвечающее за зеленый цвет листа – **Хлорофилл**, днем разрушается и не успевает восстановиться. Зеленый цвет в листве убывает, заметным становится желтый.



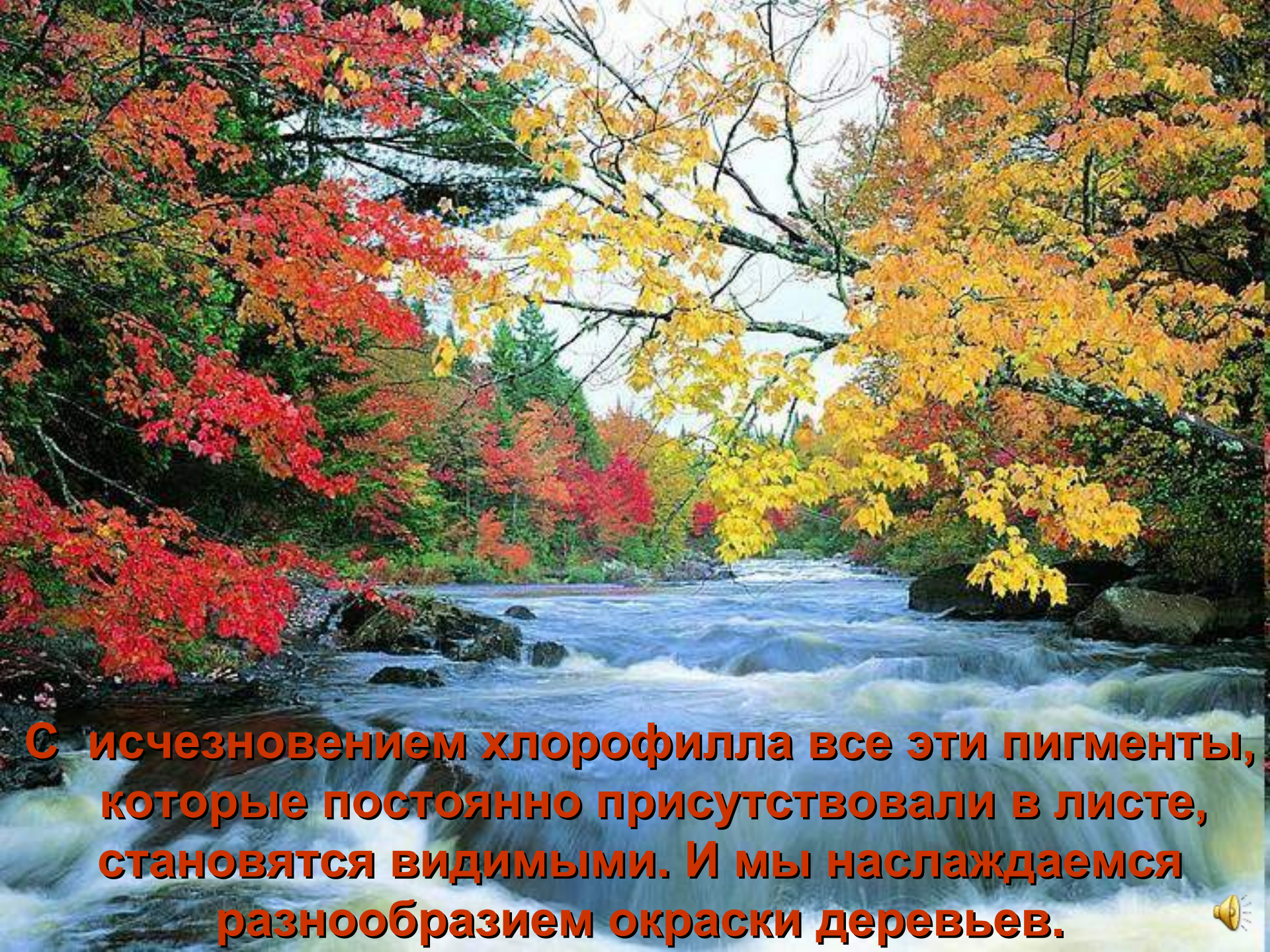
Цвет зависит от того, какое красящее вещество находится в вянущем листе. Например, вещество **«ксантофил»**, состоящее из углерода, водорода и кислорода, имеет желтую окраску.



**Каротин**, придающий моркови свойственный ей рыжий оттенок, также присутствует в листе.

Существует еще **антоцианин**, придающий яркие красные оттенки.





**С исчезновением хлорофилла все эти пигменты, которые постоянно присутствовали в листе, становятся видимыми. И мы наслаждаемся разнообразием окраски деревьев.**





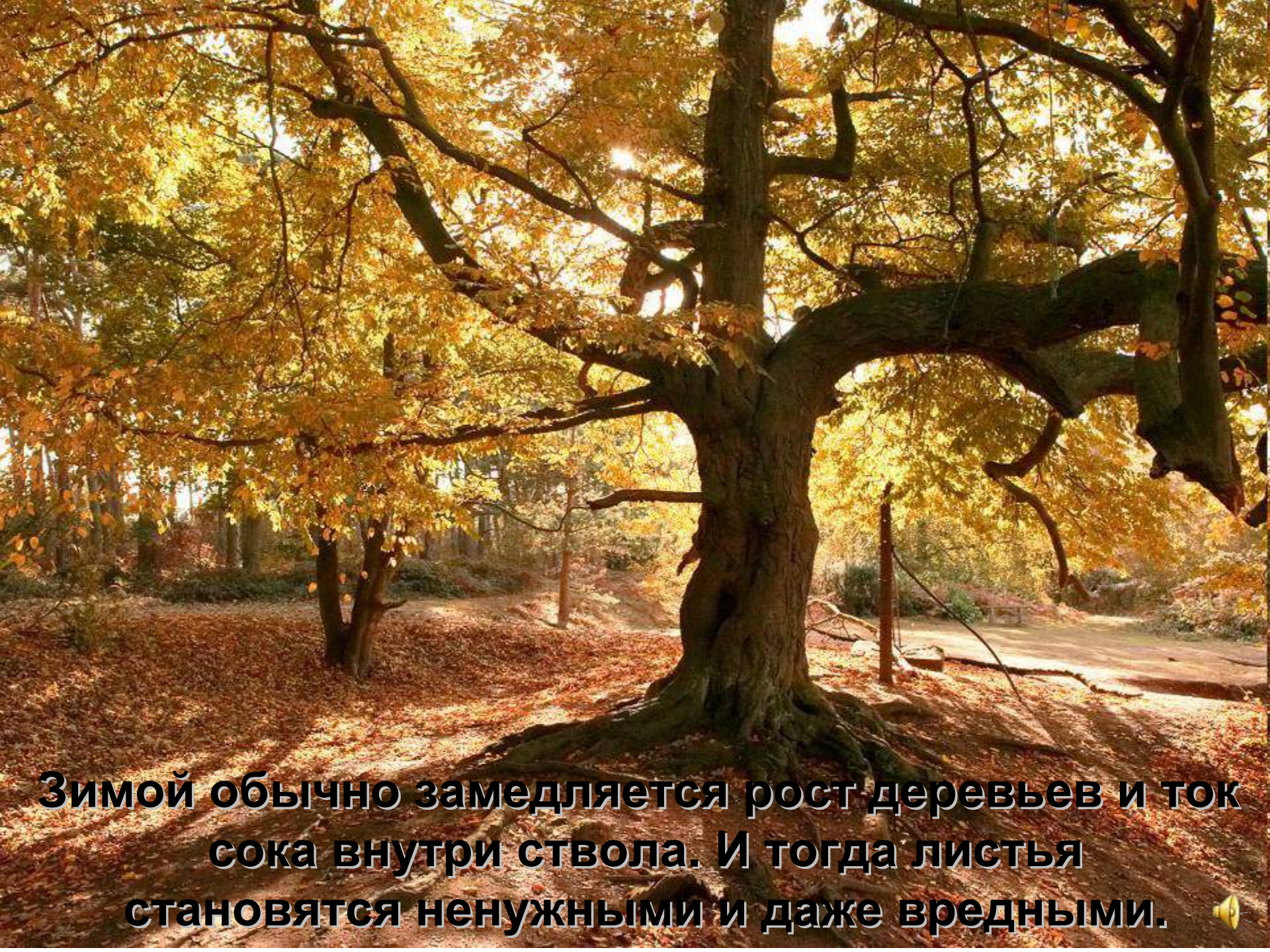




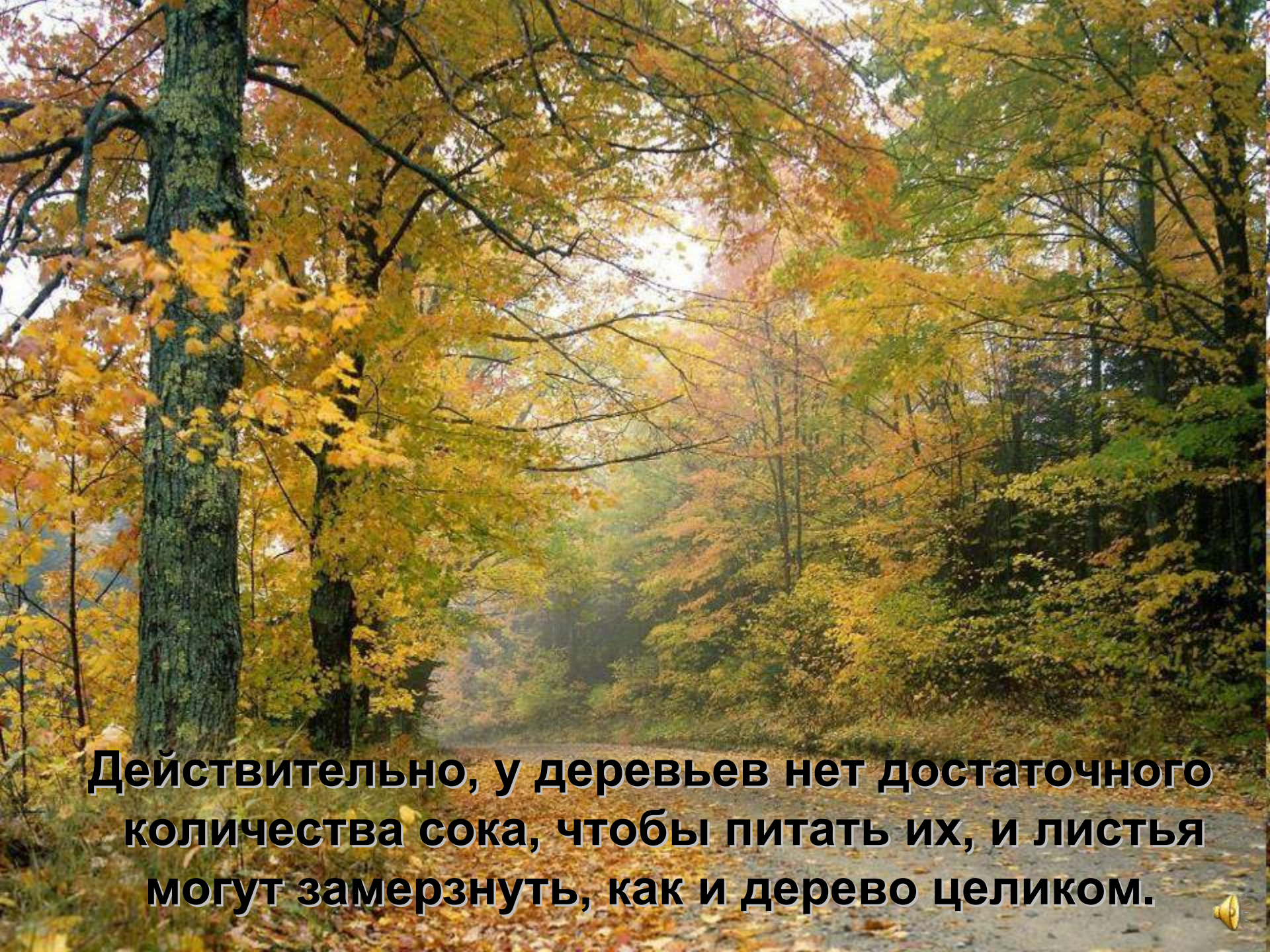


**Знаете ли вы,  
что все деревья  
осенью просто  
обязаны сбросить  
листья, иначе они  
не смогут пережить  
зиму?**





**Зимой обычно замедляется рост деревьев и ток сока внутри ствола. И тогда листья становятся ненужными и даже вредными.** 📣



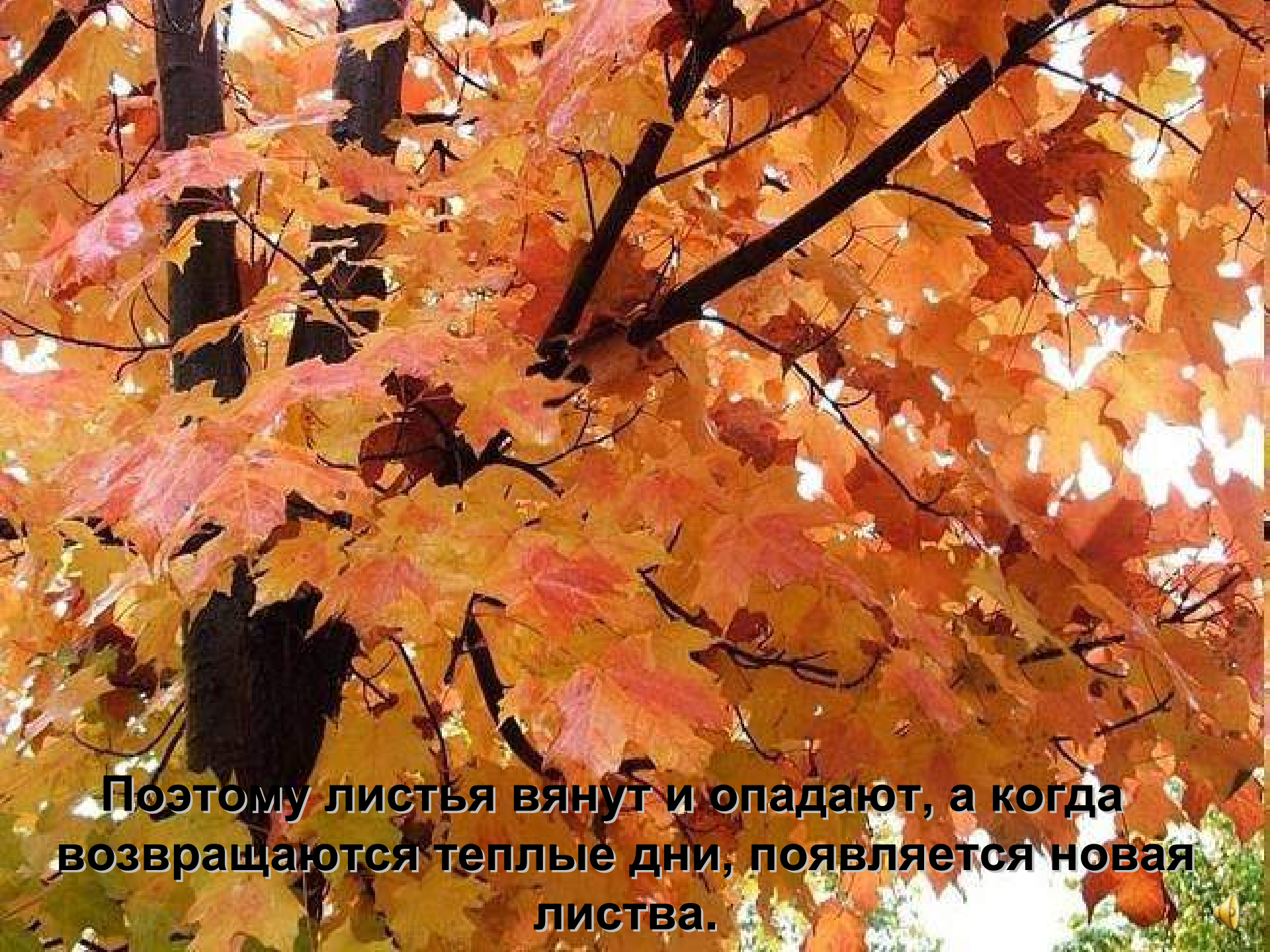
**Действительно, у деревьев нет достаточного количества сока, чтобы питать их, и листья могут замерзнуть, как и дерево целиком.**



**Зимой света и тепла  
недостаточно для  
выполнения листьями своей  
задачи.**







**Поэтому листья вянут и опадают, а когда возвращаются теплые дни, появляется новая листва.**

**Но не все  
деревья  
осенью  
сбрасывают  
листья.**





**Все вечнозеленые деревья питательные  
вещества зимой получают из почвы, и  
этого им вполне достаточно.**





**Потому большинство вечнозеленых деревьев не сбрасывают свой покров целиком с приближением холодов.**





**Это происходит постепенно в течение всего года,  
и они всегда остаются зелеными.**





**В осеннюю пору можно найти красивые  
яркие листья.**



**Собери их!**





23/09/2007 18:56

**И ты сможешь сделать такой букет!**

